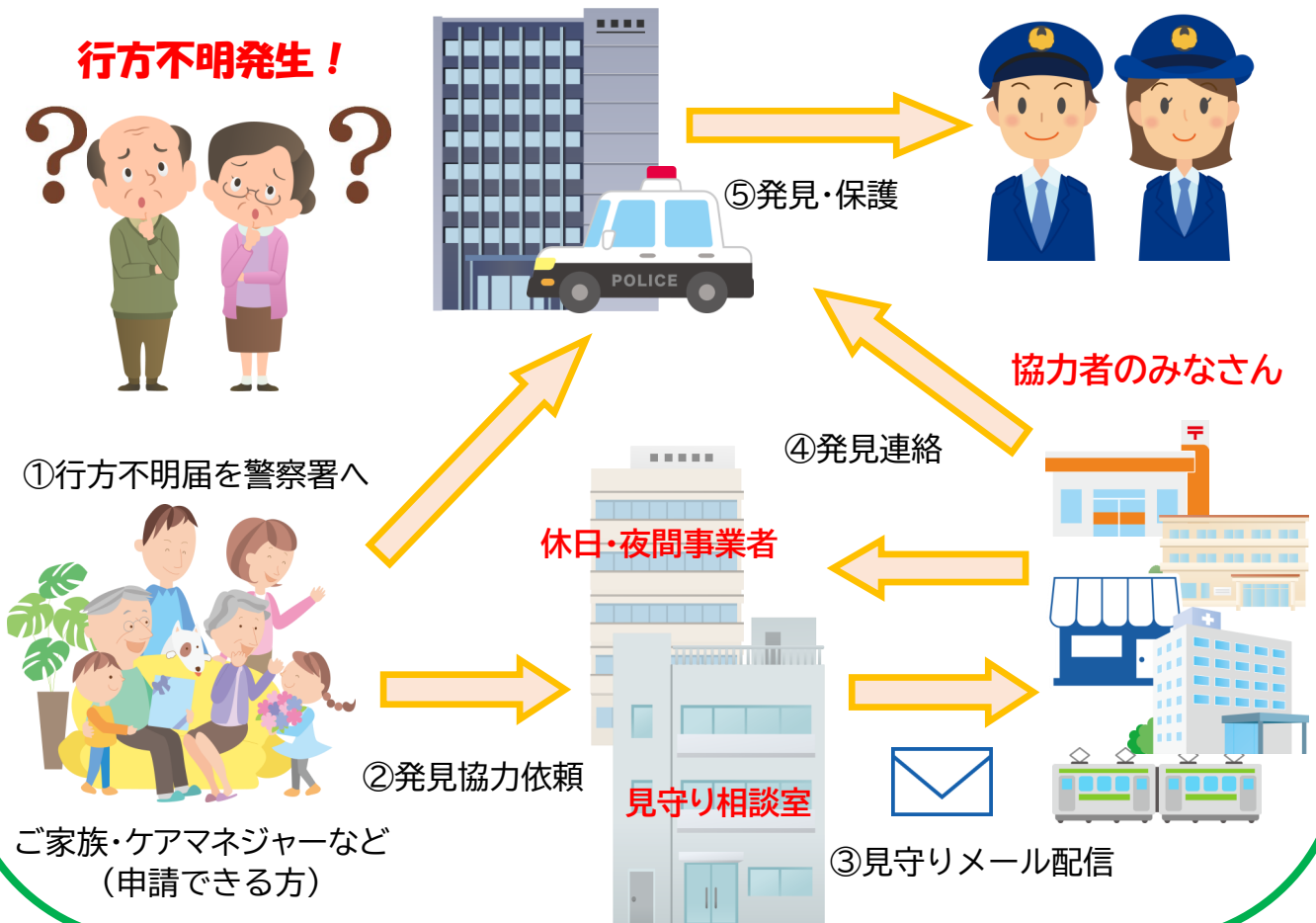


認知症高齢者等見守りメール

「最近、父が道に迷う事が多くなって…」 「母が出掛けたまま、まだ帰ってきてない! どうしよう…」 見守り相談室では認知症高齢者等の行方不明時の早期発見への取組みとして「見守り配信メール」を実施しています。まずはご相談ください。

認知症の方が認知症の症状等により、行方不明となった際に、見守り相談室が地域の協力者へメールを配信し、早期発見・保護につなげる取組みです。



見守り相談室への相談・お問い合わせは・・・

住吉区地域見守り相談室 住吉区役所4階43番窓口

☎ 06-4703-5806

FAX 06-4703-5807

開設時間は

月曜日から金曜日の

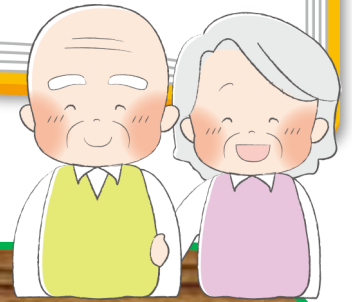
9:00から17:30

見守りメールの申請についてのご案内



- (対象者)大阪市内居住者で、認知症高齢者、および認知症の疑い等により道に迷ってしまうのおそれのある方。
- (申請できる人)家族、担当のケアマネジャー、成年後見人など。
- 申請の際は住吉区の見守り相談室の職員がご自宅に訪問し、手続きいたします。
- 申請時は写真撮影をいたします。
- 行方不明になった場合は、まずは住吉警察署へ届出を出していただき、見守り相談室へ発見協力依頼をおこなってください。
- 警察署より連絡がございましたら、再度見守り相談室へご連絡ください。

協力者の方にはこのようなメールが届きます！



次の方が行方不明となりました。

できる範囲でのご協力をお願いいたします。皆様にご協力いただければ、発見の可能性が高まります。

※写真を添付いたします。

《行方不明者情報》

氏名:住吉 太郎 フリガナ: スミヨシ タロウ

住所:大阪市住吉区〇〇 性別:男 年齢:〇〇歳

特徴:(身長)165cm (体重)60kg (体格)普通

(頭髪)短髪で白髪 (その他) 銀ぶちの眼鏡をかけている

行方不明日時:令和〇年〇月〇日〇時頃

行方不明となった場所:自宅付近

行方不明時の格好:黒のトレーナーにジーパンを履いている

注意事項:少し大きな声で話しかけてください。